

ANDREAS BEHR

„Die Stärke ist die Hand Gottes auf der Schulter des Mutes.“

Impulse zur gemeinsamen Auslegung von 1. Korinther 16,13-14, den Versen hinter der Kirchentagslosung „mutig – stark – beherzt“

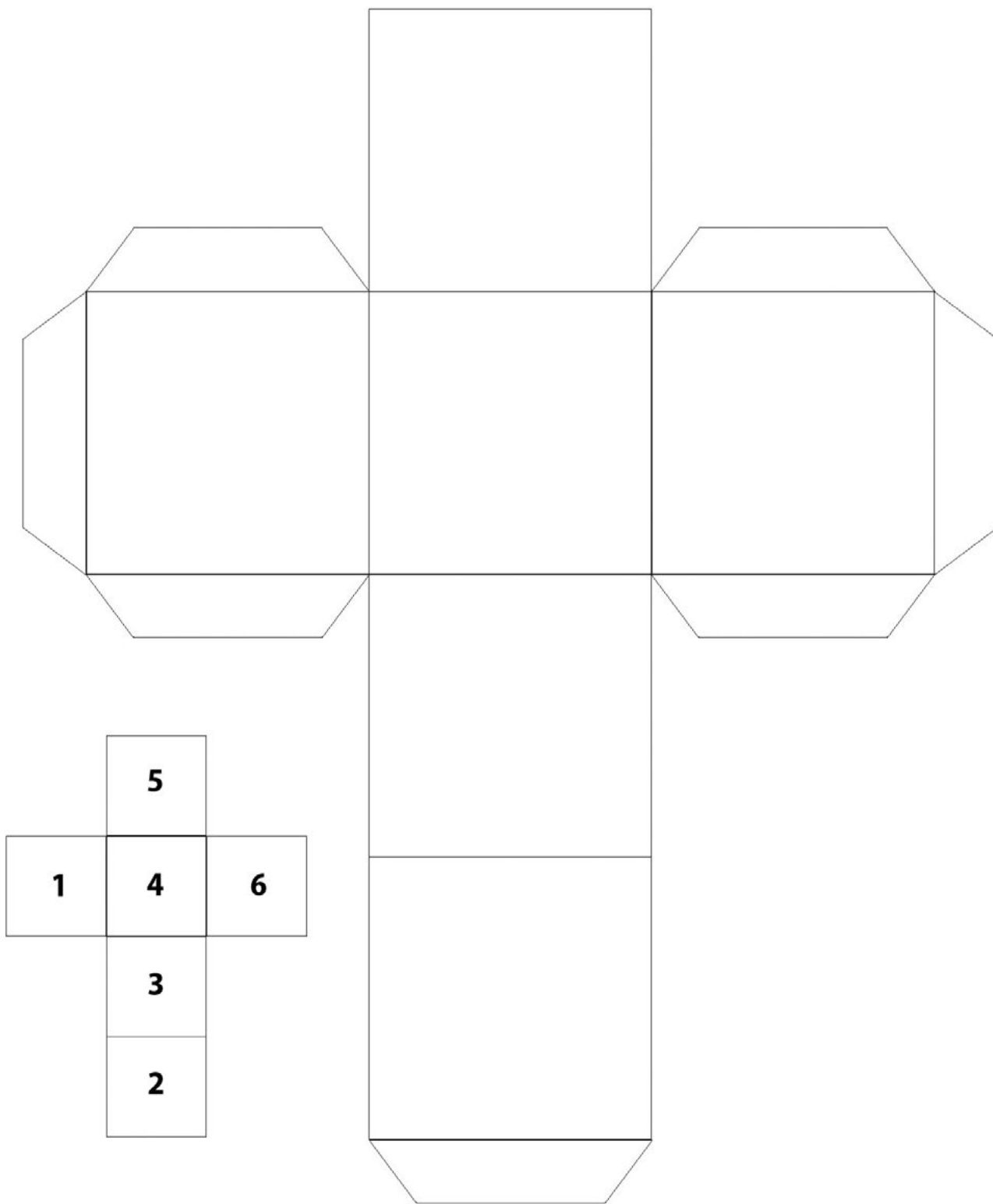
➤ Materialien zum Loccumer Pelikan 4/2024



© Thomas Lohnes / epd-bild / gemeindebrief.de

M1

BASTELVORLAGE WÜRFEL



M2

MIT KI ERZEUGTE BILDER



Abb. 1: Prompt: „Bild mit dem Titel: Die Stärke ist die Hand Gottes auf der Schulter des Mutes“



Abb. 2: Prompt: „Ein Mensch in einem Fallschirm landet in einer großen Hand.“



Abb. 3: Prompt: „Ein Mensch im Bett in einer Ruinenlandschaft. Feuer und Rauch. In einer Gedankenblase Blumen.“